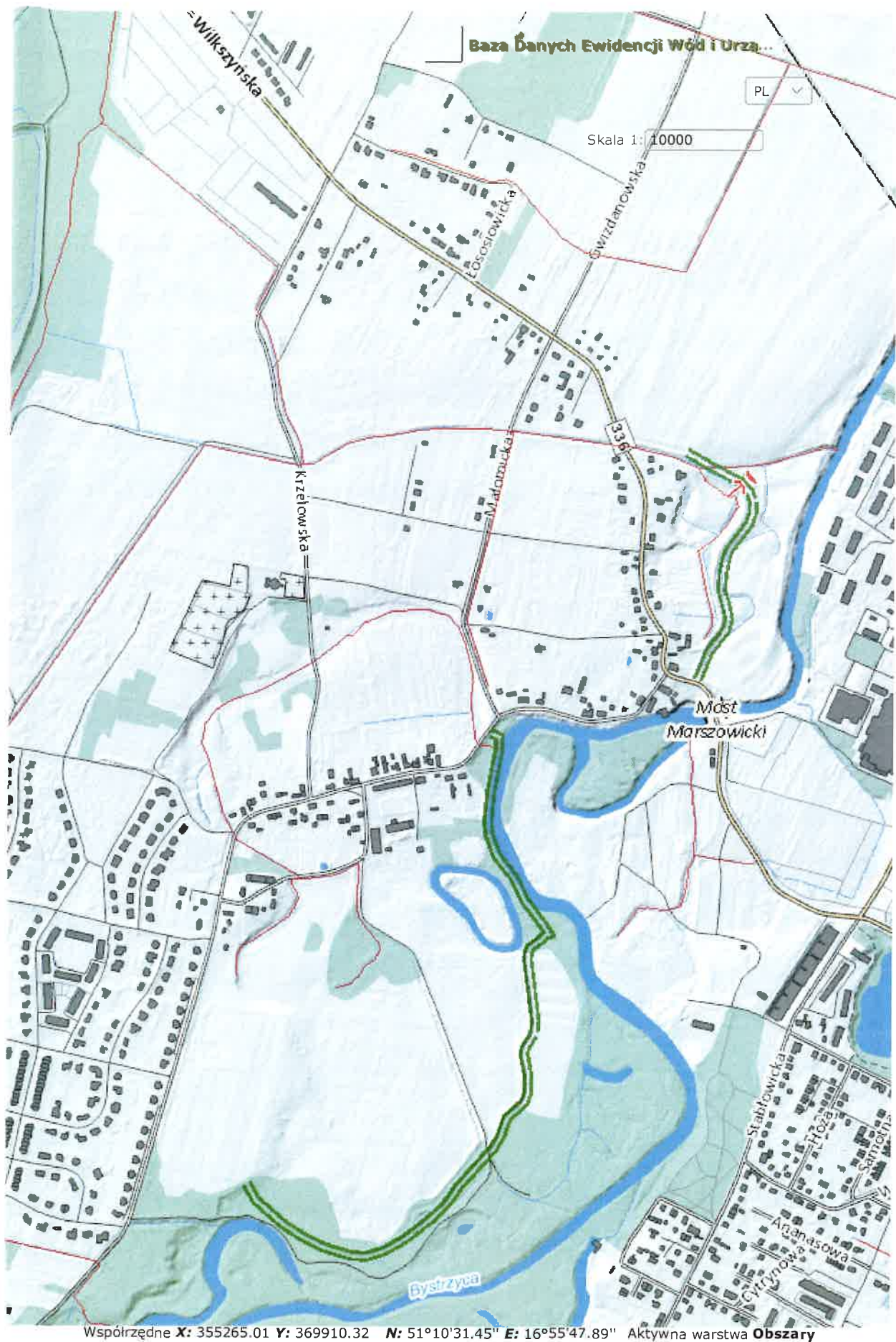


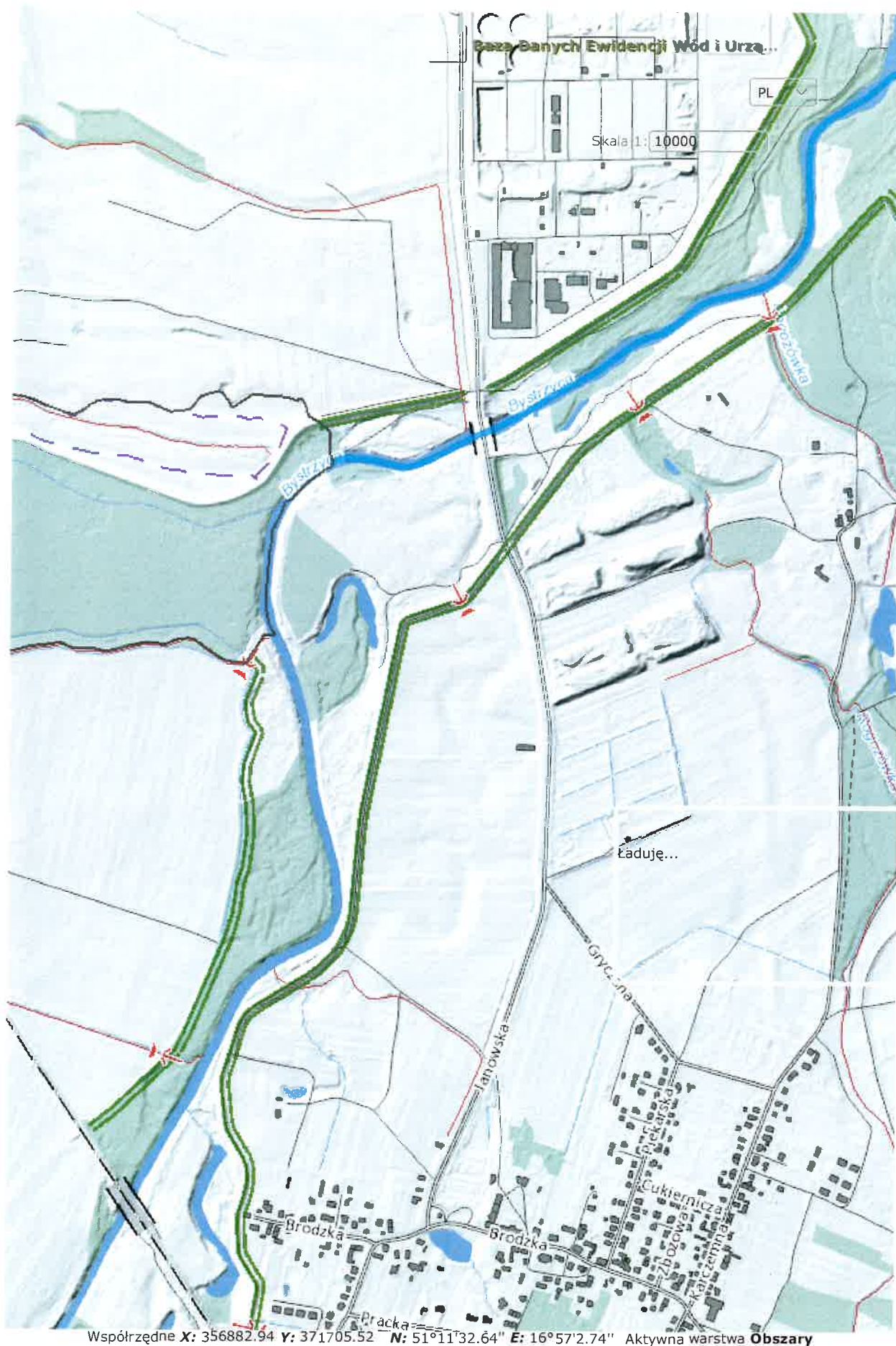
- Lokalizacja wód z Bystrzycy, gm. Wrocław  
 Stacja nr 1 na odcinku HP-1220 mb





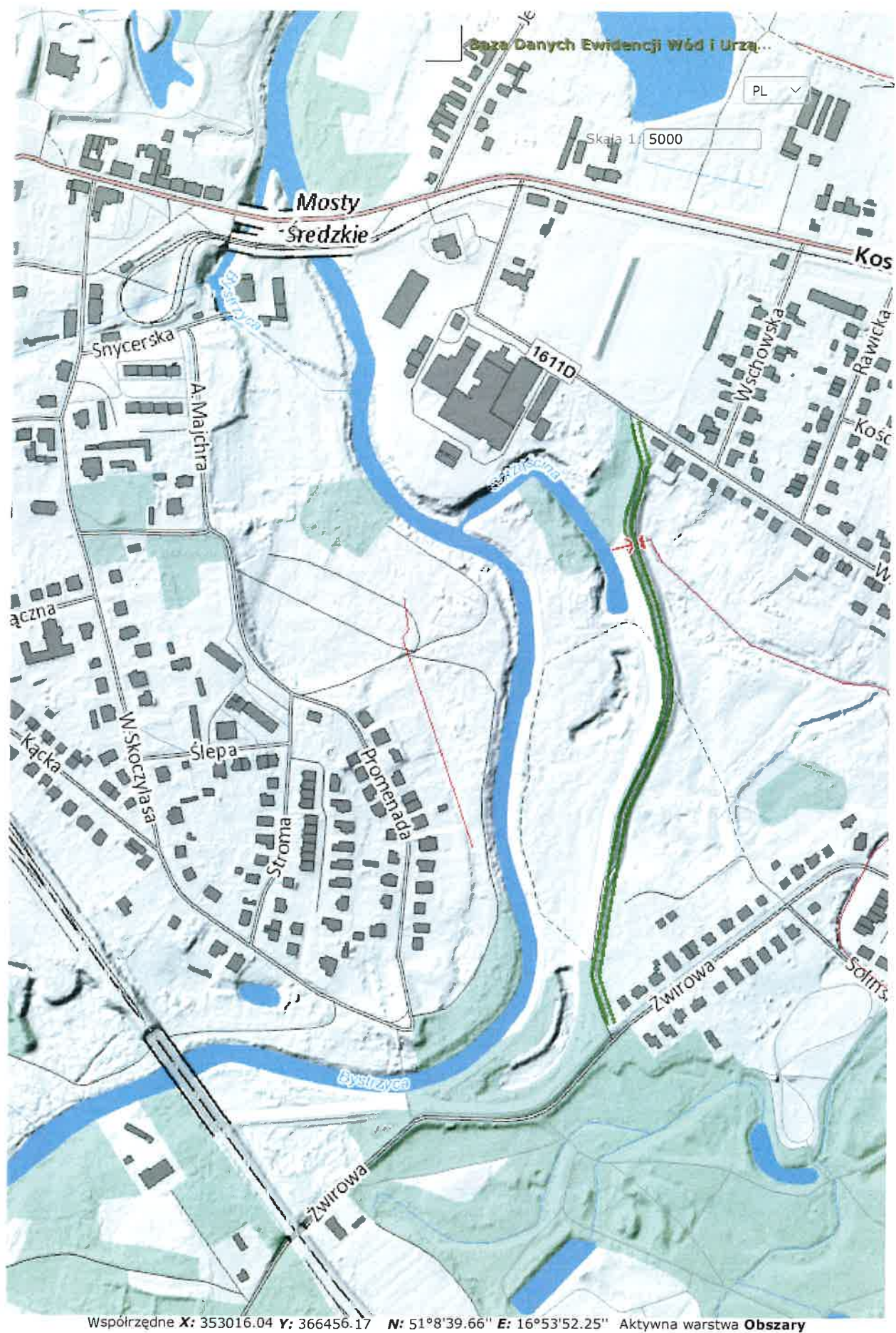
- lokalizacja wód rz. Bystrzycy, gm. Wrocław  
 Marszowice I WL - 520 mb  
 Marszowice II WL - 1500 mb





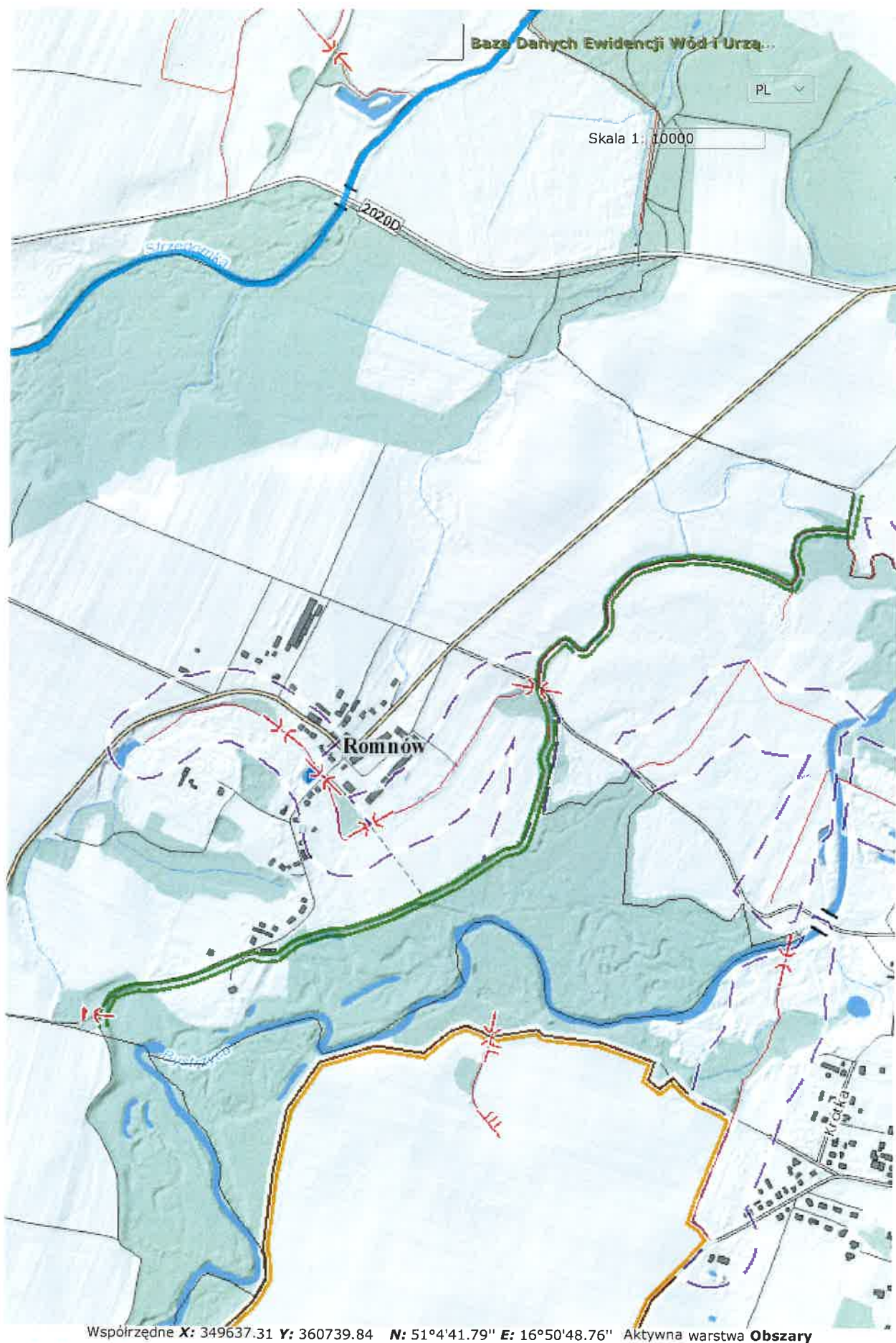
- lokalizacja kładu rz. Bystrzyca na odcinku  
 Janówek WL- 3457 mb  
 Janówek - Pracka WP- 3000 mb





- Lokalizacja wód rz. Bystrzyca, gm. Wrocław na odcinku  
Złotniki WP - 1020 mb





- Lokalizacja małków rz. Bystrzycy, gm. Końskie  
na osiedlu Romnow WL - 2200 mb



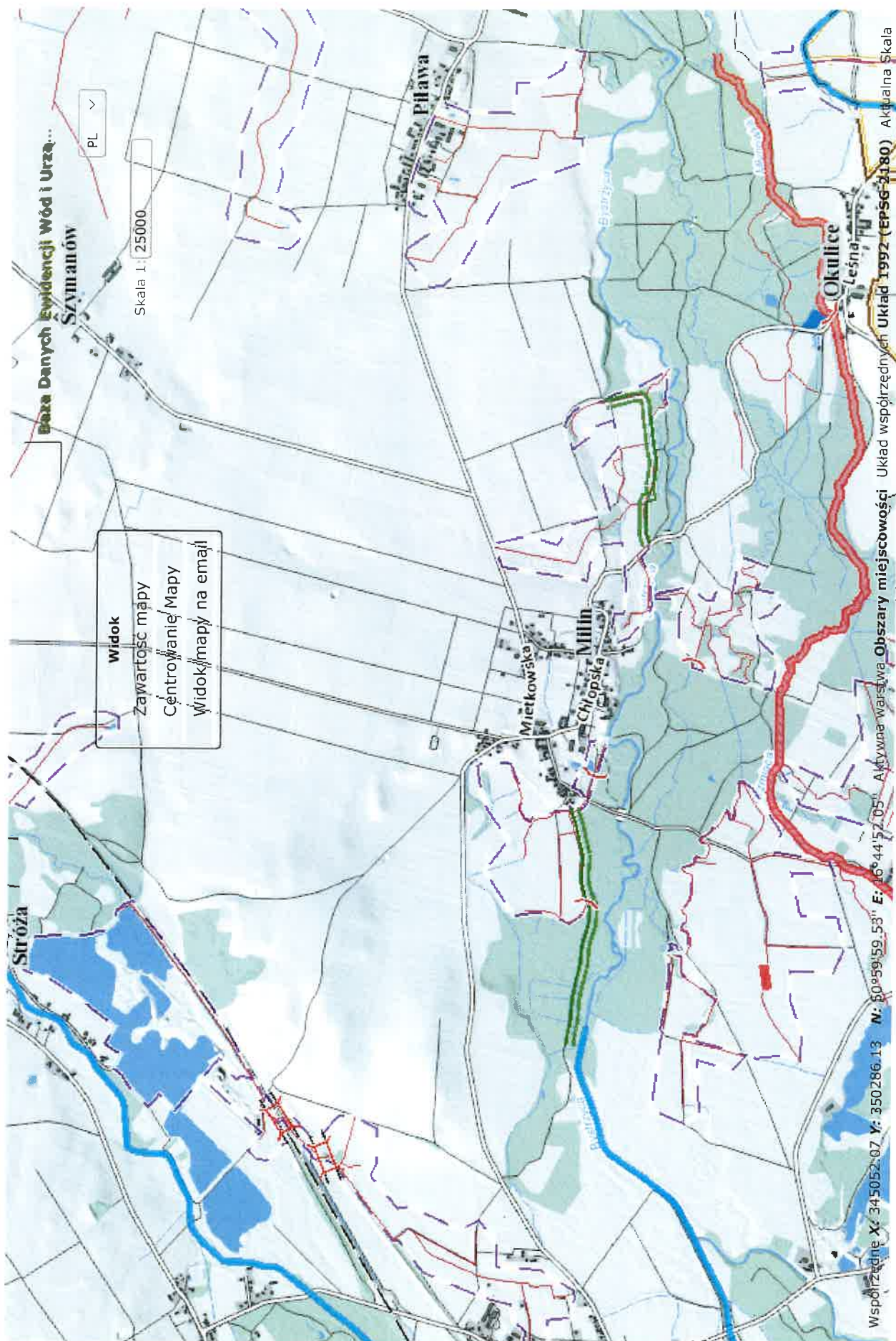






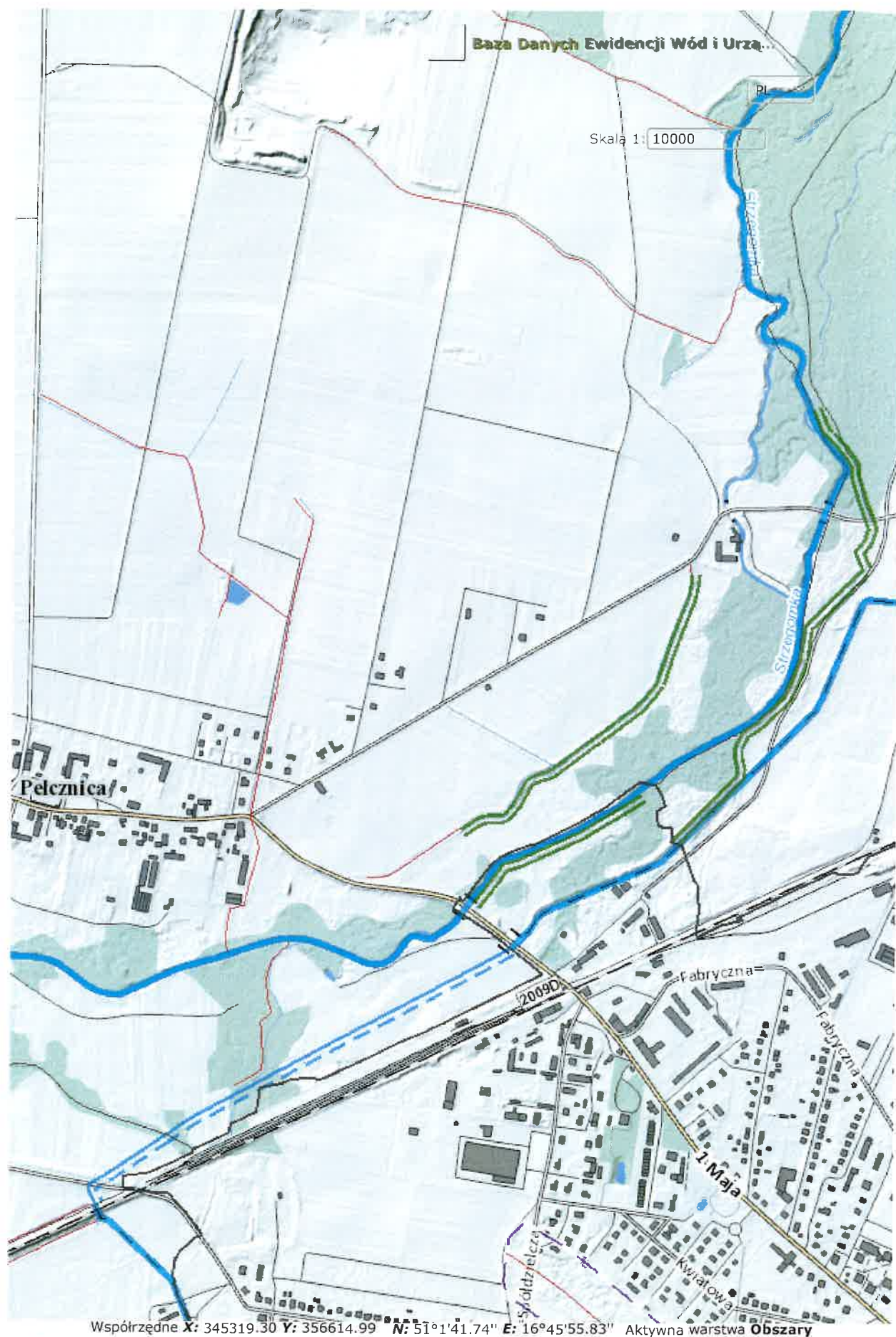
- lokalizacja wzdłuż rz. Mystrzycy, gm. Kąty Wrocławskie na odcinku  
Sadłówek WP - 1500 mb





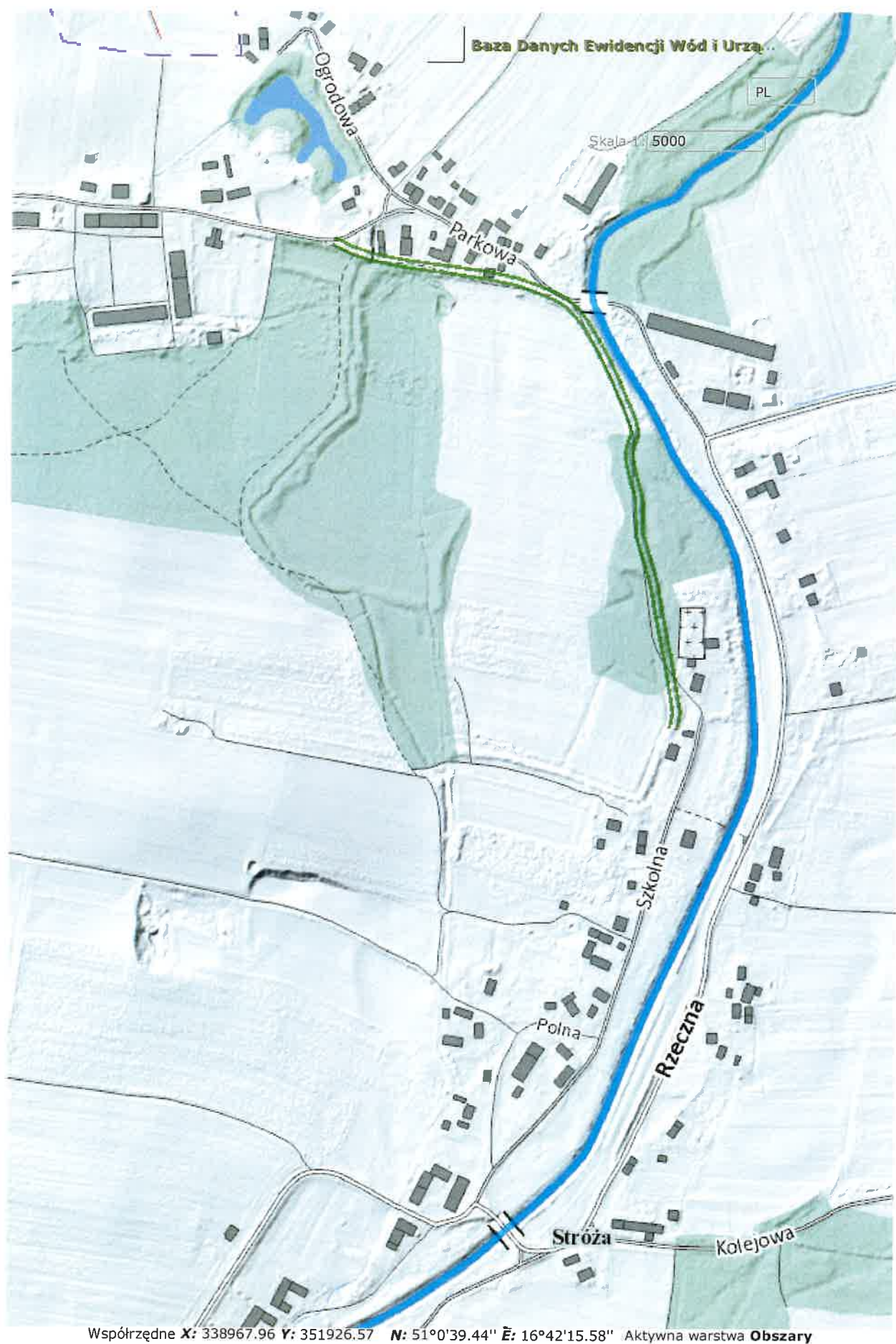
- lokalizacja kanału rz. Bystroja i gm. Mietków na odanku  
 Miln I WL- 970 mb  
 Miln II WL- 655 mb





- lokalizacja wód w Strzegomce i gm. Kąty Wrocławskie na odunku Pelcznica HL - 700 mb
- Wrocławskie WP 1390 mb





- lokalizacja wód n. Stęgorzki i gm. Methów na odłuku  
Stroża WL 430 mb